

১। উদ্ভাবনী উদ্যোগের শিরোনামঃ

লাইব্রেরি সিস্টেম অটোমেশন

২। উদ্ভাবনের মূল বিষয়বস্তু/বর্ণনা

রাজশাহী প্রকৌশল ও প্রযুক্তি বিশ্ববিদ্যালয়ের কেন্দ্রীয় লাইব্রেরি দেশের পাবলিক বিশ্ববিদ্যালয়ের লাইব্রেরিগুলোর মধ্যে অন্যতম। বর্তমানে এ লাইব্রেরিতে ৪৪ হাজার ৩টি বই, ৩ হাজার ৪০১টি জার্নাল, ২ লাখ ১০ হাজার ৭১টি ই-জার্নাল, ৮ হাজার ৪৭টি ই-বুক, ৭০৮টি অডিও ভিজুয়াল সামগ্রী ও ৪১৮টি অন্যান্য সংগ্রহ রয়েছে। সম্প্রতি এই বিশাল লাইব্রেরী অটোমেশনের আওতায় আনা হয়েছে। ফলে এই সমস্ত কিছু বর্তমানে স্থানীয় শিক্ষার্থীরা ছাড়াও বিশ্বের বিভিন্ন দেশের শিক্ষার্থী ও গবেষকরা অন-লাইনে পড়তে পারছেন। অন-লাইন ভিত্তিক লাইব্রেরি বই, জার্নাল, ই-জার্নাল, ই-বুক, অডিও ভিজুয়াল সামগ্রী থেকে শিক্ষার্থীরা যেমন সমৃদ্ধ হচ্ছে, তেমনি বিশ্বের বিভিন্ন বিশ্ববিদ্যালয়ের শিক্ষার্থীরা এ লাইব্রেরি ভিজিট করে জ্ঞানের আলোয় আলোকিত হচ্ছেন।

ফলে লাইব্রেরিতে থাকা বইগুলোর মধ্যে নিজের প্রয়োজনীয় বইটি আছে কি না তা ঘরে বসেই সার্চ করে দেখতে পারছেন শিক্ষার্থীরা। লাইব্রেরির নিয়ম-নীতি, বই নেওয়া ও জমা দেওয়ারসহ নানা সেবা পাওয়া যায় অনলাইন সিস্টেমের মাধ্যমে। একইসঙ্গে স্টুডেন্ট ডাটাবেজও তৈরি করেছে বিশ্ববিদ্যালয় প্রশাসন। ফলে আইডি কার্ডের বারকোড ব্যবহার করে বিভিন্ন সেবা পাচ্ছেন শিক্ষার্থীরা। প্রায় ছয় হাজার শিক্ষার্থীর প্রত্যেকের নামে প্রতিষ্ঠানিক ওয়েব মেইল খোলা হয়েছে। মাস্টার্স ও পিএইচডি'র শিক্ষার্থীদের ভর্তি কার্যক্রমও অনলাইনে সম্পন্ন করার সুযোগ সৃষ্টি করেছে রুয়েট।

এই সফটওয়্যারের মাধ্যমে ছাত্রছাত্রীরা নিজেরাই বই ইস্যু করতে পারবে। কোন বই কোন গ্যালারিতে আছে, বইটি লাইব্রেরিতে আছে কি না থাকলে কয়টা আছে, না থাকলে কার কাছে আছে, কবে নাগাদ বইটি পাওয়া যেতে পারে অতি অল্প সময়ে সহজেই তা খুঁজে পাওয়া যাবে। প্রত্যেক ছাত্র এবং শিক্ষকের নিজস্ব একটি ইউজার আইডি থাকবে। এর মাধ্যমে অনলাইনে জানা যাবে তার কাছে কয়টা বই আছে। বই ফেরত দিতে দেরি হলে তাদের নম্বরে মেসেজ এবং স্বয়ংক্রিয়ভাবে ইমেইল চলে যাবে। সেইসাথে কত টাকা জরিমানা হয়েছে তা নিজেরাই অনলাইনের মাধ্যমে নিজের একাউন্টে ঢুকে দেখতে পাবে এবং অনলাইনেই জরিমানার অর্থ পেমেন্ট করতে পারবে। এই প্রক্রিয়ার মাধ্যমে লাইব্রেরি স্টাফ-কর্মকর্তাদের অনেক সময় বেঁচে যাবে এবং সেবা দেওয়া সহজতর হবে।

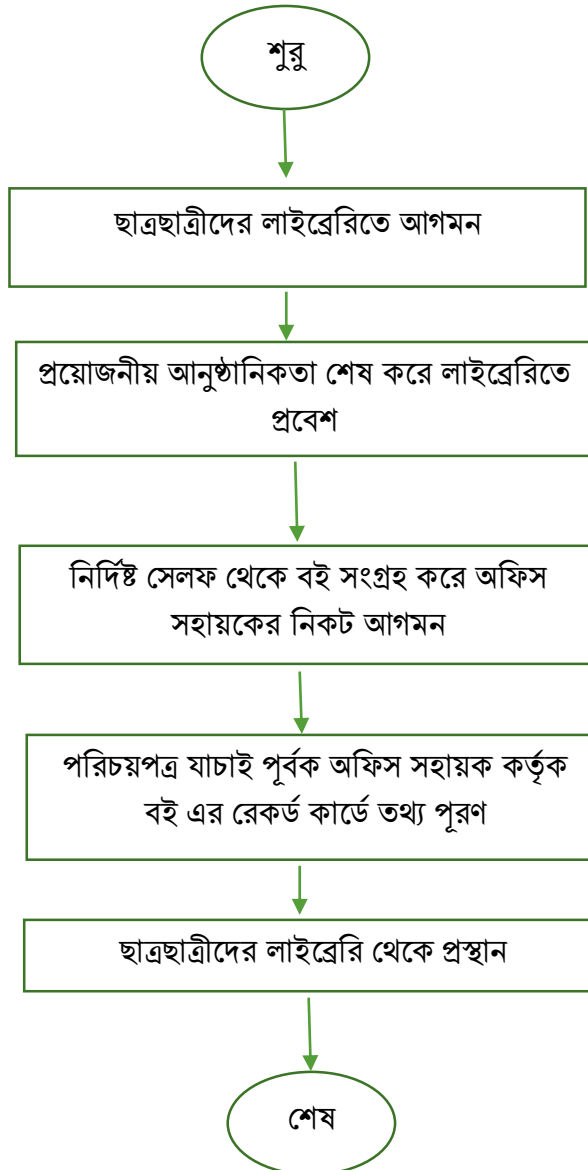
৩। লাইব্রেরি অটোমেশনের প্রসেস ম্যাপ

৩.১ পূর্বের সেবা প্রদান পদ্ধতির বিশ্লেষণ

সেবা প্রদানের ধাপসমূহ	কার্যক্রম	প্রতিটি ধাপের সময় (দিন/ঘন্টা/মিনিট)
ধাপ ১	ছাত্র-ছাত্রীদের লাইব্রেরিতে আগমন	-

ধাপ ২	প্রয়োজনীয় আনুষ্ঠানিকতা শেষ করে লাইব্রেরিতে প্রবেশ	৫ মিনিট
ধাপ ৩	বিভিন্ন সেলফ ঘুরে ঘুরে প্রয়োজনীয় বই এর খোঁজ করা	৩০ মিনিট
ধাপ ৪	নির্দিষ্ট বই খুঁজে পেলে সেটি সংগ্রহ করে অফিস সহায়কের নিকট আগমন	-
ধাপ ৫	পরিচয়পত্র যাচাইপূর্বক অফিস সহায়ক কর্তৃক বই এর রেকর্ড কার্ডে তথ্য পূরণ	১০ মিনিট
ধাপ ৬	ছাত্র-ছাত্রীদের লাইব্রেরি থেকে প্রস্থান	-

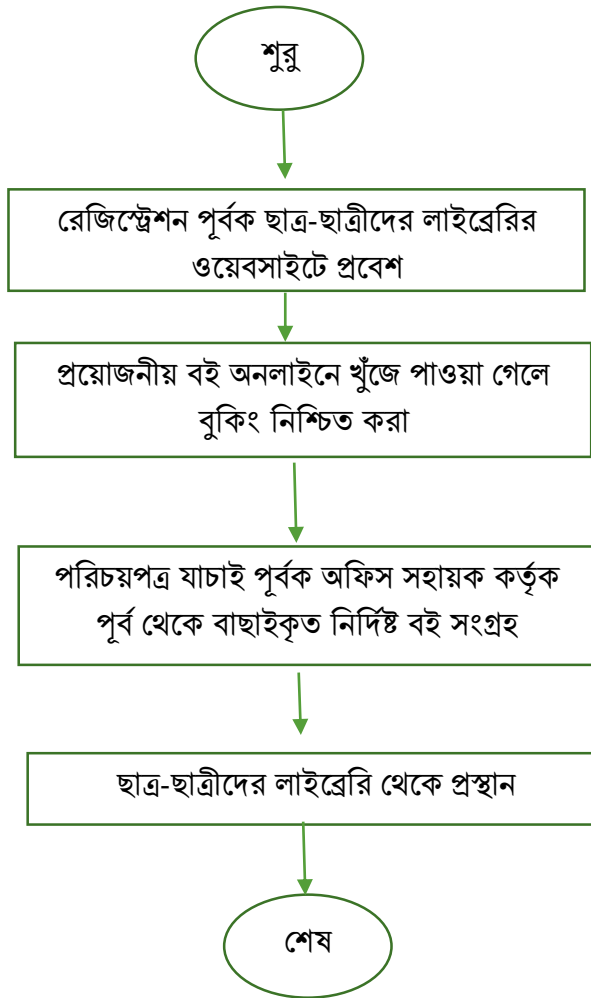
৩.২ সেবা সহজিকরণের পূর্বের অবস্থার প্রসেস ম্যাপঃ



৩.৩ বর্তমান সেবা প্রদান পদ্ধতির বিশ্লেষণ

সেবা প্রদানের ধাপসমূহ	কার্যক্রম	প্রতিটি ধাপের সময় (দিন/ঘণ্টা/মিনিট)
ধাপ ১	রেজিস্ট্রেশন পূর্বক ছাত্র-ছাত্রীদের লাইব্রেরির ওয়েবসাইটে প্রবেশ	-
ধাপ ২	প্রয়োজনীয় বই অনলাইনে খুঁজে পাওয়া গেলে বুকিং নিশ্চিত করা	৫ মিনিট
ধাপ ৩	পরিচয়পত্র যাচাই পূর্বক অফিস সহায়ক কর্তৃক পূর্ব থেকে বাছাইকৃত নির্দিষ্ট বই সংগ্রহ	৫ মিনিট
ধাপ ৪	ছাত্র-ছাত্রীদের লাইব্রেরি থেকে প্রস্থান	-

৩.৪ সেবা সহজিকরণের পরের অবস্থার প্রসেস ম্যাপঃ



৪। বাস্তবায়নের বর্তমান অবস্থাঃ

ইতিমধ্যে লাইব্রেরি সিস্টেম অটোমেশন এই সেবাটি সফলভাবে বাস্তবায়ন করা হয়েছে। বর্তমানে প্রতিষ্ঠানটির সকল ছাত্র-ছাত্রী এবং শিক্ষক-কর্মকর্তাবৃন্দ উক্ত সেবাটির সুফল ভোগ করছে।

৫। বাস্তবায়নের উপকারিতাঃ

পূর্বের ও বর্তমান সেবা পদ্ধতির ধাপ ভিত্তিক তুলনাঃ

সেবা প্রদানের ধাপসমূহ	পূর্বের কার্যক্রম	সমস্যাসমূহ	বর্তমান সমাধান কার্যক্রম
ধাপ ১	ছাত্র-ছাত্রীদের লাইব্রেরিতে আগমন	পূর্বের ব্যবস্থায় ছাত্র-ছাত্রীদেরকে কোন বই খোঁজ করতে হলে সশরীরে লাইব্রেরিতে আসতে হতো।	বর্তমানে অনলাইন লাইব্রেরিতে রুমে বসেই যেকোন বই খোঁজা যায়।
ধাপ ২	প্রয়োজনীয় আনুষ্ঠানিকতা শেষ করে লাইব্রেরিতে প্রবেশ	নিরাপত্তা কর্মীর কাছে আইডি কার্ড প্রদর্শন করে লাইব্রেরিতে প্রবেশ করতে হতো।	RFID বিশিষ্ট আইডি কার্ড ব্যবহার করে নিজে নিজেই প্রবেশ করা যায়।
ধাপ ৩	বিভিন্ন সেলফ ঘুরে ঘুরে প্রয়োজনীয় বই এর খোঁজ করা	বই খুঁজে পেতে অনেক সময় নষ্ট হতো। আবার চাহিত বই এর কপি পাওয়া যাবে কিনা সেটার নিশ্চয়তা ছিল না। ফলে নির্দিষ্ট বই এর জন্য অনেক সময় ২/৩ বার সশরীরে এসে খোঁজ করা লাগতো।	চাহিত বই এর কপি আছে কিনা সেটা অনলাইনে সহজেই দেখে নেয়া যায়। ফলে বার বার সশরীরে এসে খোঁজ করা লাগে না।
ধাপ ৪	নির্দিষ্ট বই খুঁজে পেলে সেটি সংগ্রহ করে অফিস সহায়কের নিকট আগমন	-	প্রয়োজনীয় বই অনলাইনে খুঁজে পাওয়া গেলে বুকিং নিশ্চিত করা যায়।
ধাপ ৫	পরিচয়পত্র যাচাইপূর্বক অফিস সহায়ক কর্তৃক বই এর রেকর্ড কার্ডে তথ্য পূরণ	হাতে লিখে বই এর রেকর্ড কার্ড সংরক্ষণ করা হতো।	এখন অনলাইন সিস্টেমেই দেখা যায় কে কোন বই বুক করেছে। ফলে বুকিং করা বইটি সহজেই অফিস সহায়কের নিকট হতে গ্রহণ করা যায়।
ধাপ ৬	ছাত্র-ছাত্রীদের লাইব্রেরি থেকে প্রস্থান	-	-

৬। টিসিভি (TCV) বিশ্লেষণঃ

পূর্বের অবস্থাঃ

T: ১/২দিন

C: ১০০ টাকা

V: ২/৩ বার

বর্তমান অবস্থাঃ

T: ৫ মিনিট

C: ২০ টাকা

V: ১ বার

টিসিভি অনুযায়ী পূর্বের ও বর্তমান ব্যবস্থার তুলনাঃ

সূচক	পূর্বের ব্যবস্থা	বর্তমান ব্যবস্থা
সময় (T)	৪৫ মিনিট	১০ মিনিট
খরচ (C)	১০০ টাকা	২০ টাকা
যাতায়াত (V)	২/৩ বার	১ বার
ধাপ	৬টি	৪টি
জনবল	২ জন	১ জন

৭। লিংকঃ

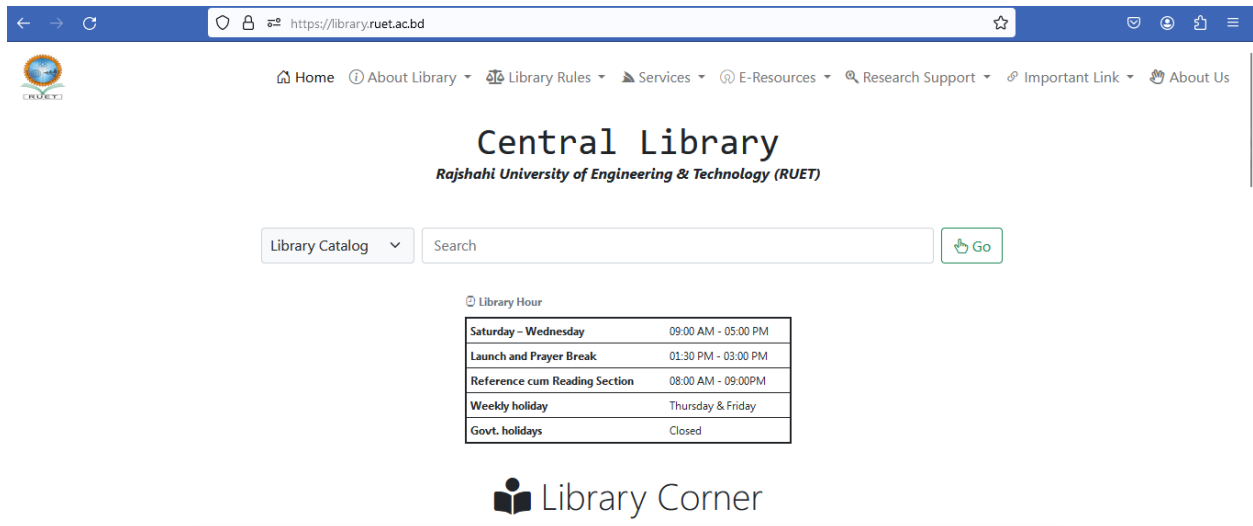
<https://library.ruet.ac.bd/>

৮। স্থির চিত্রঃ

৮.১ লাইব্রেরি সিস্টেম অটোমেশন এর উদ্বোধন



৮.২ অনলাইন লাইব্রেরি সিস্টেম এর হোম পেইজ



Home About Library Library Rules Services E-Resources Research Support Important Link About Us

Central Library

Rajshahi University of Engineering & Technology (RUET)

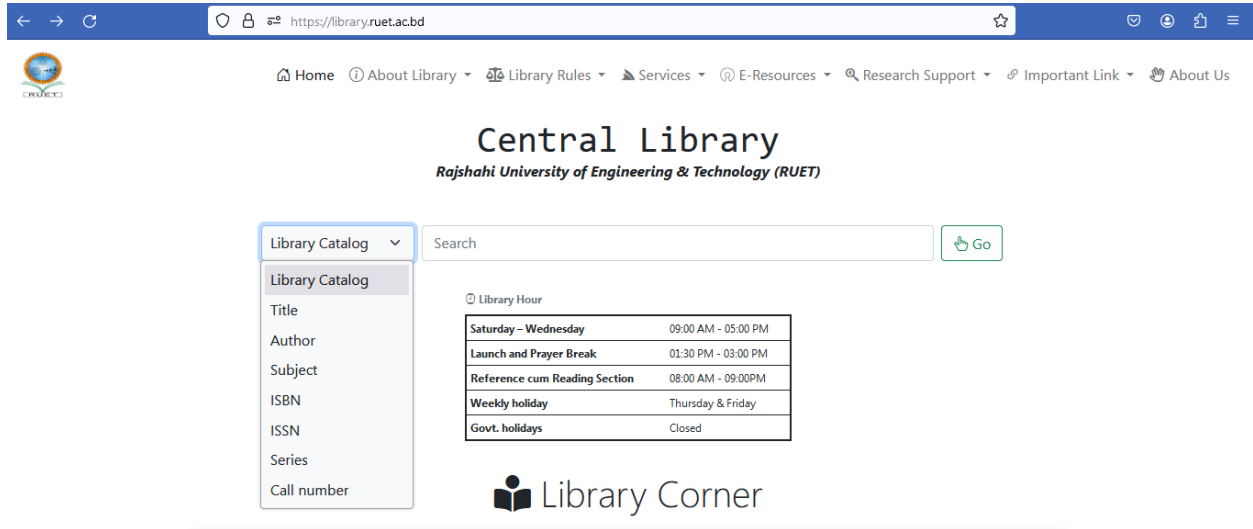
Library Catalog Search

Library Hour

Saturday – Wednesday	09:00 AM - 05:00 PM
Launch and Prayer Break	01:30 PM - 03:00 PM
Reference cum Reading Section	08:00 AM - 09:00PM
Weekly holiday	Thursday & Friday
Govt. holidays	Closed

Library Corner

৮.৩ চাহিত বই খোঁজার জন্য ক্যাটালগ বাছাই করা



Library Catalog

Search

Library Hour

Saturday – Wednesday	09:00 AM - 05:00 PM
Launch and Prayer Break	01:30 PM - 03:00 PM
Reference cum Reading Section	08:00 AM - 09:00PM
Weekly holiday	Thursday & Friday
Govt. holidays	Closed

Library Corner

৮.৪ চাহিত বই খোঁজার পর ফলাফল

Search

[Advanced search](#) | [Authority search](#) | [Tag cloud](#)

Home : Results of search for 'signal'

Refine your search

Availability
Limit to currently available items.

Authors
Antoniou, Andreas.
Apte, Dr. Shaila D.
Candy, James V.
Carlson, A. Bruce.
Hu, Yu Hen.
[Show more](#)

Collections
Non-fiction

Holding libraries
Central Library RUET

Item types


Your search returned 66 results.

1 2 3 4 Next > Last >


Relevance

[Unhighlight](#) | [Select all](#) [Clear all](#) | Select titles to: [Add to...](#) [Save](#) [Place hold](#)

1. **Signals And Systems / Hwei P Hsu.**
by Hsu, Hwei P.
Edition: Second Edition
Material type: Text; Format: print; Literary form: Not fiction
Language: English
Publisher: USA : Mo-Graw Hill, 1995
Availability: **Items available for loan: Central Library RUET [Call number: 621.38 HSU 1995] (6). Checked out (2).**
★ ★ ★ ★ ★
[Place hold](#) [Add to cart](#)



2. **Digital signal Processing : signals, systems and filters / Andreas Antoniou.**
by Antoniou, Andreas





Rajshahi University of Engineering & Technology

৮.৪ চাহিত বইটি এই মুহূর্তে আছে কিনা তার ফলাফল

Advanced search | Authority search | Tag cloud

Home | Details for: Signals And Systems /

Normal view | MARC view | ISBD view

Signals And Systems / Hwei P Hsu.
By: Hsu, Hwei P
Material type: Text
Language: English
Publisher: USA : Mc-Graw Hill, 1995

Edition: Second Edition
Description: Various Pages. : ill. : 25cm
ISBN: 9780070669185
Subject(s): Signals and Systems
DDC classification: 621.38
Tags from this library: No tags from this library for this title. Log in to add tags.
Average rating: 0.0 (0 votes)

Holdings (8) | Title notes | Comments (0)

Item type	Current location	Collection	Call number	Copy number	Status	Date due
Books	Central Library RUET General Stacks	Non-fiction	621.38 H5U 1995 (Browse shelf)	C-2	Available	
Books	Central Library RUET General Stacks	Non-fiction	621.38 H5U 1995 (Browse shelf)	C-3	Checked out	26/12/2023
Books	Central Library RUET General Stacks	Non-fiction	621.38 H5U 1995 (Browse shelf)	C-4	Available	

৮.৫ চাহিত বই বুক করার জন্য Add to cart এ ক্লিক করতে হবে

koha Cart 1 Lists Log In to your account Search history Clear

Heaven's Light is Our Guide
Rajshahi University of Engineering & Technology (RUET)
রাজশাহী প্রকৌশল ও প্রযুক্তি বিশ্ববিদ্যালয়

Central Library
Online Public Access Catalogue (OPAC)

Search Library catalog Go

Advanced search | Authority search | Tag cloud

Home | Details for: Signals And Systems /

Normal view | MARC view | ISBD view

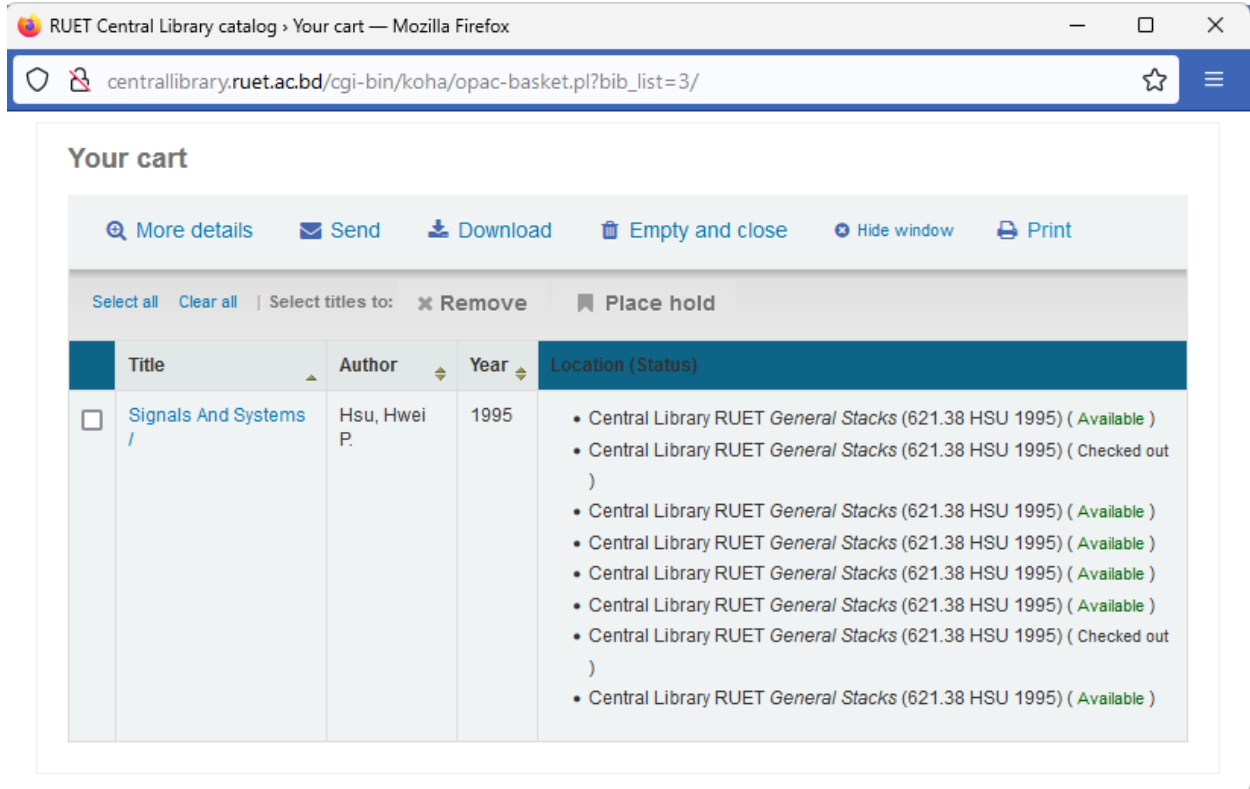
Signals And Systems / Hwei P Hsu.
By: Hsu, Hwei P
Material type: Text
Language: English
Publisher: USA : Mc-Graw Hill, 1995

Edition: Second Edition

Browse results
Previous Back to results Next »

Place hold
Print
In your cart (remove)

৮.৫ Cart এ ক্লিক করলে বুকিং এর সারাংশ দেখা যাবে এবং Place hold এ ক্লিক করলে বইটির বুকিং নিশ্চিত হবে।



RUET Central Library catalog > Your cart — Mozilla Firefox

centrallibrary.ruet.ac.bd/cgi-bin/koha/opac-basket.pl?bib_list=3/

Your cart

[More details](#)
[Send](#)
[Download](#)
[Empty and close](#)
[Hide window](#)
[Print](#)

[Select all](#)
[Clear all](#)
 | Select titles to:
 [Remove](#)
[Place hold](#)

	Title	Author	Year	Location (Status)
<input type="checkbox"/>	Signals And Systems /	Hsu, Hwei P.	1995	<ul style="list-style-type: none"> Central Library RUET General Stacks (621.38 HSU 1995) (Available) Central Library RUET General Stacks (621.38 HSU 1995) (Checked out) Central Library RUET General Stacks (621.38 HSU 1995) (Available) Central Library RUET General Stacks (621.38 HSU 1995) (Available) Central Library RUET General Stacks (621.38 HSU 1995) (Available) Central Library RUET General Stacks (621.38 HSU 1995) (Available) Central Library RUET General Stacks (621.38 HSU 1995) (Checked out) Central Library RUET General Stacks (621.38 HSU 1995) (Available)